

## Fagoteuse de bûches : Fagomatic BU

### Caractéristiques générales

- 1 seul modèle : soit 1 stère pour bûches de 1,00 m ou 1/2 stère pour bûches de 0,50 m.
- Adaptable sur la table de la fendeuse RABAUD permettant ainsi de transporter en même temps la fendeuse et la fagoteuse.
- Adaptable sur le 3 point n°1 et 2 le cas échéant.
- Système de tension mécanique pour tendre les liens
- Châssis mécano-soudé robuste avec butée pour un alignement parfait des bûches.
- Basculement par simple manette commandée depuis le poste de conduite.
- En option :
  - Support 2 bobines de fils .

## Fagoteuse de branches : Fagomatic BR

### Caractéristiques générales

- Adaptation sur l'attelage n°1 et n°2
- 4 supports pour tenir les 2 liens.
- Butée réglable suivant 4 positions pour une longueur de fagot désirée (860 mm / 960 mm 1060 mm et 1160 mm).
- Ø fagot de 350 à 600 mm environ
- Ejecteur permettant de mettre le fagot à hauteur d'homme pour plus de confort.
- Principe : Compactage du bois de taille à l'aide d'un vérin (puissance 8T). Le pied du fagot est coupé par un couteau (en option) ou par une tronçonneuse.
- Options : Couteau, centrale hydraulique 35 L/mn.

### Caractéristiques techniques

MODÈLES	FAGOMATIC de bûches BU	FAGOMATIC de branches BR
Adaptation	Attelage catégorie n° 1 et 2 ou Châssis fendeuse FARMER II / GROUPE II	Attelage catégorie n°1 et 2
Puissance	-	8 tonnes
Dimensions Piston	-	45 x 70 x 700
Largeur	0,98 m	1,17 m / 1,45 m (avec couteau)
Longueur	1,31 m	1,45 m
Hauteur	1,40 m	2,38 m
Poids (sans couteau)	140 kg	370 Kg
Poids (avec couteau)	-	510 Kg
Fonctionnement	-	Pompe tracteur avec 2 coupleurs ou PDF 540 tr/mn débit 35 L/mn

### Tarif 1<sup>er</sup> février 2008

#### Modèles

	Code transport page 83	Prix HT €	Référence
<b>FAGOTEUSE DE BUCHES FAGOMATIC BU AVEC SYSTÈME DE TENSION DE LIENS</b> Fagot de 1 stère pour des bûches de longueur 1,00 m et fagot de 1/2 stère pour des bûches de longueur 0,50 m	D	1335,00	705 07A
<b>OPTIONS</b>			
Système de tension avec cliquet et barre ronde à 2 ergots pour machine en service	A	170,00	705 05A
Support 2 bobines de fils adaptable sur fagoteuse 3 points tracteur et compatible uniquement sur châssis FARMER		125,00	705 06A
Bobine de fils 10 brins - résistance à la traction 1250 kg - longueur 290 mètres soit la réalisation de 40 fagots environ - poids 10 kg		52,00	26A 314
<b>FAGOTEUSE DE BRANCHES HYDRAULIQUE FAGOMATIC BR</b>			
Butée de fagot, attelage 3 points n°1 et n°2, distributeur hydraulique DE 1 élément	D	3030,00	705 01A
Entraînement pompe tracteur avec 2 coupleurs rapides à clapet mâle 1/2			705 01A
Entraînement PDF 540 Tr/mn, pompe 35 L/mn, réservoir 30 litres d'huile (livrée avec huile et cardan)	D	3900,00 +	701 64A
<b>OPTIONS</b>			
Couteau en acier haute résistance avec vérin D.E.	A	1730,00	705 02A
Lien métallique Ø 2 mm, longueur 1350 mm (par lot de 1000)	A	245,00	705 008
Torsadeur	A	35,00	26A257
Centrale hydraulique en Kit pour machine en service - Pompe 35 L/mn, réservoir d'huile 30 litres (livrée avec huile et cardan)	B	870,00	701 64A
Compteur horaire électronique, passage 12	A	590,00	727 10A



Système de tension + support 2 bobines de fils (option)

Fagoteuse de bûches sur 3<sup>ème</sup> point tracteur (long. bûches 1 m => 1 stère)



Fagoteuse de bûches sur fendeuse farmer II (long. bûches 1 m => 1 stère)

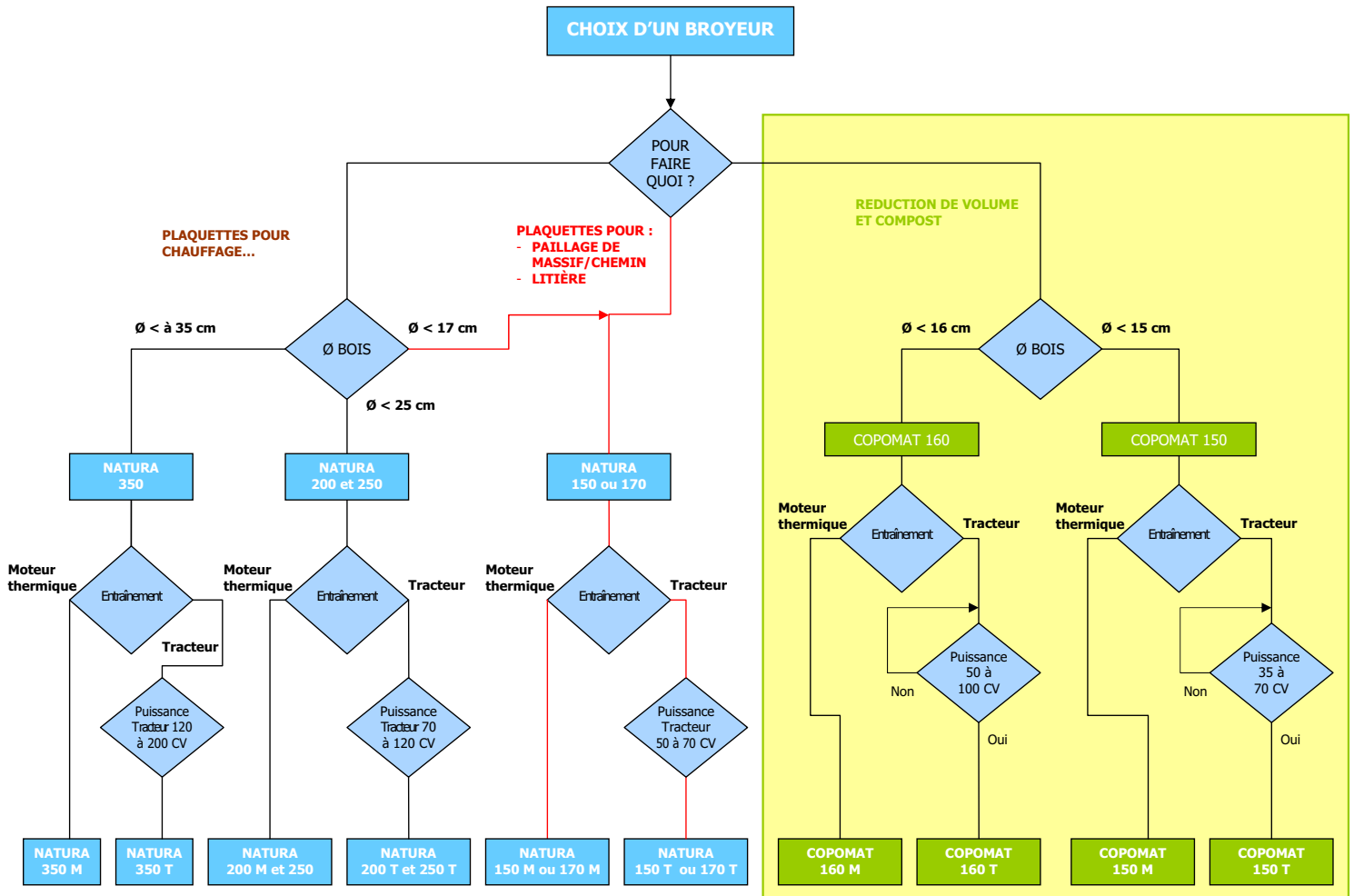


Compactage en actionnant la commande bimanuelle vers le bas



Relevage du fagot en actionnant la commande bimanuelle vers le haut

## Choisir un broyeur de branches



## Plaquettes ou Compost



Plaquette

Les chaudières à plaquettes fonctionnent selon le même principe que celles au gaz ou au fioul. Les gaz de combustion chauffent un circuit d'eau, cette eau est ensuite dirigée vers les différents radiateurs de la maison. Elle peuvent aussi être équipées selon les cas d'un ballon d'eau chaude sanitaire. Le bois brûlé se présente sous forme de plaquettes. Ces plaquettes sont fabriquées à base de bois déchiqueté issu de haies, de vergers ou de forêts. Le chargement est automatique et se fait soit par gravité, soit par un système de vis sans fin, amenant les plaquettes dans le brûleur.



Compost

Le compost est le résultat du recyclage de matières organiques. Le compost est une substance foncée, brun noirâtre et fragmentée qui sent bon le bois. C'est de l'humus contenant des organismes vivants et des minéraux pouvant servir de nourriture aux plantes. Le compost est un excellent amendement du sol. Il contient beaucoup de nutriments qui améliorent la croissance des végétaux.

## Qu'est ce que le dispositif NOSTRESS



Le dispositif NOSTRESS est un régulateur électronique qui capte les variations de la vitesse de rotation du rotor. Celui-ci ralentit en effet lorsqu'il peine à déchiqueter les branches, soit parce qu'elles sont trop dures, trop nombreuses ou que l'utilisateur force l'alimentation de la trémie de broyage. Dès qu'il enregistre une baisse de régime du rotor, le boîtier "NOSTRESS" coupe la rotation du rouleau ameneur. Soulagé, l'outil de broyage regagne progressivement sa vitesse de travail. L'alimentation reprend alors automatiquement. Ce système est programmable et réglable par l'opérateur suivant les modèles. L'utilisateur peut donc décider à partir de quelle baisse de vitesse du rotor le rouleau ameneur cessera de tourner et à partir de quel régime il reprendra son activité. Pour un réglage efficace, il est recommandé d'avoir un écart entre 300 et 500 tours/mn.

Dispositif NOSTRESS DISPLAY de série

## Broyeurs de branches série COPOMAT



### Caractéristiques générales

- 2 versions :
  - Sur 3 points tracteur
  - Sur châssis routier avec moteur thermique DIESEL
- Dispositif NOSTRESS de série.
- Large trémie pour une mise en place facile des branches avec chaîne d'alimentation pour le COPOMAT 160.
- Goulotte orientable mécaniquement sur 360° avec casquette réglable.
- Nombreuses sécurités sur l'ensemble de la machine et notamment la barre sur la trémie.
- Marteaux montés sur rotor.
- Machine conforme à la réglementation européenne.



Rotor équipé de marteaux



Broyeur de branches COPOMAT 150M

### Caractéristiques techniques

MODÈLES	COPOMAT 150	COPOMAT 160
Largeur de passage *	150 mm	160 mm
Dimensions trémie (LxlxH)	150x80x70 cm	150x95x70 cm
Roulements d'alimentation	2 montés horizontalement	2 montés horizontalement
Chaîne d'alimentation	-	oui
Nombre de marteaux	10	15
Poids des marteaux	2 kg	2 kg
Diamètre du disque	500 mm	500 mm
Vitesse de rotation	2500 Tr/mn	2500 Tr/mn
Dimensions transport (LxlxH)	120x190x130 cm	150x190x170 cm
Dimensions au travail (LxlxH)	120x260x200 cm	150x250x240 cm
Poids machine	650 kg (950 kg sur châssis routier)	1200 kg (1450 kg sur châssis routier)
Adaptation	Attelage 3 points n°1	Attelage 3 points n°2
Entraînement	PDF 540 tr/mn ou Moteur DIESEL Lombardini 28 CV (3 cylindres)	PDF 540 tr/mn ou Moteur DIESEL Lombardini 50 CV (4 cylindres)
Puissance tracteur	de 35 CV à 70 CV	de 50 CV à 100 CV
Goulotte d'évacuation	Orientable sur 360 °	Orientable sur 360 °
Rotation sur tourelle	OUI en version thermique et de série	OUI en version thermique et de série
Dispositif NOSTRESS	De série et réglé en usine	De série et réglé en usine

\* La largeur de passage permet d'estimer plus ou moins le diamètre du bois. Le diamètre de bois admissible dépend de l'essence et des caractéristiques de la branche (droite, en fourchette...)



Broyeur de branches COPOMAT 150M



Broyeur de branches COPOMAT 160T avec tapis d'amenage

### Tarif 1<sup>er</sup> février 2008

#### Modèles

BROYEURS DE BRANCHES SUR TRACTEUR	Code transport page 83	Prix HT €	Référence
<b>BROYEUR DE BRANCHES COPOMAT 150 T AVEC NOSTRESS</b> Entraînement par la PDF 540 tr/mn - Adaptable sur le 3 points N° 1 en chapes fixes Rotor 500 mm avec 10 marteaux - Passage 150 mm - Poids 650 kg - Trémie escamotable - Goulotte d'évacuation réglable mécaniquement sur 360° -	F	11755,00	718 18 A
<b>BROYEUR DE BRANCHES COPOMAT 160 T AVEC NOSTRESS</b> Entraînement par la PDF 540 tr/mn - Adaptable sur le 3 points N° 1 en chapes fixes Rotor 500 mm avec 15 marteaux - Tapis ameneur avec protection par bandes de caoutchouc - Passage 160 mm - Poids 1000 kg - Trémie escamotable - Goulotte d'évacuation réglable mécaniquement sur 360°	G	17750,00	718 19 A
<b>BROYEURS DE BRANCHES A MOTEUR THERMIQUE</b> <b>BROYEUR DE BRANCHES COPOMAT 150 M AVEC NOSTRESS SUR CHÂSSIS ROUTIER</b> Moteur thermique diesel 3 cylindres 28 CV - Rotor 500 mm avec 10 marteaux - Passage 150 mm - Poids 950 kg - Trémie escamotable - Goulotte d'évacuation réglable mécaniquement sur 360° - Châssis monté sur tourelle réglable à 360°	F	22145,00	718 06A
<b>BROYEUR DE BRANCHES COPOMAT 160 M AVEC NOSTRESS SUR CHÂSSIS ROUTIER</b> Moteur thermique diesel 4 cylindres 50 CV - Rotor 500 mm avec 15 marteaux - Tapis ameneur avec protection par bandes de caoutchouc - Passage 160 mm - Poids 1450 kg - Trémie escamotable - Goulotte d'évacuation réglable mécaniquement sur 360° - Châssis monté sur tourelle réglable à 360°	G	37230,00	718 20A
<b>Marteau de rechange</b> Marteau de rechange l'unité ( poids 2 kg) pour COPOMAT		28,25	177 011



Disque équipé de 3 couteaux

## Broyeurs de branches série NATURA

### Caractéristiques générales

- 2 versions :
  - Sur 3 points tracteur
  - Sur châssis routier avec moteur thermique DIESEL
- Dispositif NOSTRESS de série.
- Large trémie pour une mise en place facile des branches.
- Système rapide de montage et démontage des couteaux garantissant un temps d'entretien rapide en évitant toute erreur de manipulation.
- 3 couteaux en acier haute résistance.
- Goulotte orientable mécaniquement sur 360° avec casquette réglable.
- Nombreuses sécurités sur l'ensemble de la machine et notamment la barre sur la trémie.
- 2 rouleaux hydrauliques de grands diamètres pour entraîner facilement les branches.
- Production de plaquettes homogènes de 7, 10 et 13 mm. Sauf NATURA 350 T plaquettes de 15, 20 et 30 mm
- Machine conforme à la réglementation européenne.

### Caractéristiques techniques

MODÈLES	NATURA 150	NATURA 170	NATURA 200	NATURA 250	NATURA 250 RG	NATURA 350
Ouverture (LxH)	150 x 260 mm	220 x 260 mm	250 x 245 mm	530 x 260 mm	450 x 250 mm	370 x 360 mm
Largeur de passage des bois*	150 mm	170 mm	200 mm	250 mm	250 mm	350 mm
Rouleaux d'alimentation à entraînement indé.	2 montés horizontalement	2 montés horizontalement	2 montés horizontalement	2 montés verticalement	2 montés verticalement	2 montés horizontalement
Vitesse de rotation des rouleaux	24 Tr/mn	38 Tr/mn	65 Tr/mn	35 Tr/mn	33 Tr/mn	59 Tr/mn
Ouverture hydraulique des rouleaux	-	-	-	-	Oui	Oui
Nombre de couteaux	3	3	3	3	3 à lame réversible	3 à lame réversible
Longueur des couteaux	170 mm	210 mm	220 mm	300 mm	300 mm	400 mm
Épaisseur du disque	25 mm	35 mm	35 mm	45 mm	50 mm	60 mm
Diamètre du disque	600 mm	700 mm	740 mm	850 mm	850 mm	1250 mm
Vitesse de rotation du disque	1600 Tr/mn	1600 Tr/mn	1200 Tr/mn	1000 Tr/mn	1000 Tr/mn	650 Tr/mn
Dimension trémie (LxlxH)	1520 x 830 x 730 mm	1540 x 940 x 780 mm	1500 x 1000 x 800 mm	1500 x 1350 x 850 mm	1500 x 1350 x 800 mm	620 x 1400 x 1230 mm
Trémie escamotable	Oui	Oui	Non	Oui	Oui	Oui
Goulotte d'évacuation	Orientable sur 360° diamètre 150 mm longueur 1350 mm			Orientable sur 360° et escamotable longueur 1600 mm		Nous consulter
Dispositif NOSTRESS	De série et réglable en usine			De série et réglable par l'utilisateur (NOSTRESS DISPLAY)		
Production horaire (estimation)	3000 kg	4000 kg	5000 kg	5000 kg	6000 kg	30-50 Tonnes
<b>VERSION T sur TRACTEUR :</b>						
Dimensions transport (LxlxH)	186 x 116 x 258 cm	186 x 130 x 262 cm	256 x 134 x 292 cm	240 x 155 x 250 cm	230 x 159 x 245 cm	200 x 200 x 255 cm
Dimensions au travail (LxlxH)	239 x 116 x 258 cm	239 x 130 x 262 cm	256 x 134 x 292 cm	298 x 155 x 335 cm	287 x 159 x 328 cm	200 x 200 x 400 cm
Poids machine	360 kg	450 kg	730 kg	1000 kg	1200 kg	3100 kg
Puissance tracteur	de 25 CV à 50 CV	de 35 CV à 70 CV	de 40 CV à 70 CV	de 50 à 100 CV	de 60 à 120 CV	150 à 200 CV
<b>VERSION M à MOTEUR THERMIQUE :</b>						
Dimensions transport (LxlxH)	320 x 140 x 260 cm	340 x 150 x 270 cm	465 x 175 x 280 cm	410 x 240 x 220 cm	410 x 240 x 220 cm	500 x 260 x 330 cm
Dimensions au travail (LxlxH)	385 x 140 x 260 cm	380 x 150 x 270 cm	515 x 175 x 280 cm	460 x 290 x 350 cm	460 x 290 x 350 cm	500 x 260 x 490 cm
Vitesse de rotation des rouleaux	Réglable 45 Tr/mn maxi.	Réglable 45 Tr/mn maxi.	Réglable 85 Tr/mn maxi.	Réglable 39 Tr/mn maxi.	Réglable 38 Tr/mn maxi.	59 Tr/mn
Poids machine avec essieu	700 kg	840 kg	1150 kg	1500 kg	2000 kg	4800 kg
Marque moteur	Lombardini	Lombardini	Lombardini	Lombardini	Lombardini	Lombardini
Carburant et nombre de cylindre	Diesel - 2	Diesel - 3	Diesel - 4	Diesel - 4	Diesel - 4	Diesel - 6
Puissance moteur	25 CV	35 CV	40 CV	51 CV	60 CV avec TURBO	230 CV
Moteur insonorisé	-	-	Oui	Oui	Oui	Oui
Nombre d'essieu	1	1	1	2	2	-
Freinage	Oui	Oui	Oui	Oui	Oui	Oui
Vitesse de déplacement	90 km/h	90 km/h	90 km/h	90 km/h	90 km/h	-
Rotation tourelle	-	-	-	Option	Option	-

\* La largeur de passage permet d'estimer plus ou moins le diamètre du bois. Le diamètre de bois admissible dépend de l'essence et des caractéristiques de la branche (droite, en fourchette...)



Broyeur de branches NATURA 150M



Broyeur de branches NATURA 170T



Broyeur de branches NATURA 250TRG

## Broyeurs de branches série NATURA sur TRACTEUR ENTRAÎNEMENT PDF 540 TR/MN

Tarif 1<sup>er</sup> février 2008

### Modèles

	Code transport page 83	Prix HT €	Référence
<b>BROYEUR DE BRANCHES NATURA 150 T AVEC NOSTRESS</b> Entraînement par la PDF 540 tr/mn - Adaptable sur le 3 points N° 1 en chapes fixes - 3 couteaux - Passage 150 mm - Goulotte d'évacuation réglable mécaniquement sur 360° - Plaquettes de 10 à 13 mm	E	8170,00	718 01 A
<b>BROYEUR DE BRANCHES NATURA 170 T AVEC NOSTRESS</b> Entraînement par la PDF 540 tr/mn - Adaptable sur le 3 points N° 1 en chapes fixes - 3 couteaux - Passage 170 mm - Goulotte d'évacuation réglable mécaniquement sur 360° - Plaquettes de 10 à 13 mm	E	11705,00	718 02 A
<b>BROYEUR DE BRANCHES NATURA 200 T AVEC NOSTRESS RÉGLABLE</b> Entraînement par la PDF 540 tr/mn - Adaptable sur le 3 points N° 1 et N° 2 en chapes fixes - 3 couteaux - Passage 200 mm - Goulotte d'évacuation réglable mécaniquement sur 360° - Plaquettes de 10 à 13 mm	E	13770,00	718 05 A
<b>BROYEUR DE BRANCHES NATURA 250 T AVEC NOSTRESS RÉGLABLE</b> Entraînement par la PDF 540 tr/mn - Adaptable sur le 3 points N° 1 et N° 2 en chapes fixes - 3 couteaux - Passage 250 mm - Goulotte d'évacuation réglable mécaniquement sur 360° - Plaquettes de 10 à 13 mm	E	17910,00	718 04 A
<b>BROYEUR DE BRANCHES NATURA 250 TRG AVEC NOSTRESS RÉGLABLE</b> Entraînement par la PDF 540 tr/mn - Adaptable sur le 3 points N° 1 et N° 2 en chapes fixes - 3 couteaux à lames réversibles - Passage 250 mm - Ouverture hydraulique des rouleaux - Réglage manuel de la vitesse d'avancement des rouleaux - Plaquettes de 7-10-13 mm	E	21105,00	718 09 A
<b>OPTION</b> Grille de calibrage pour NATURA 250 TRG pour copeaux de 7 mm		<i>Nous consulter</i>	718 22 A
<b>BROYEUR DE BRANCHES NATURA 350 T AVEC NOSTRESS RÉGLABLE</b> Entraînement par la PDF 540 tr/mn - Adaptable sur le 3 point cat. n° 3 et n° 4 3 couteaux à lames réversibles - Passage 350 mm - Goulotte d'évacuation réglable mécaniquement sur 360° - Plaquettes de 15 - 20 - 30 mm		66110,00	718 16 A
<b>Couteaux de rechange</b>			
Couteau longueur 170 mm - Le jeu de 3 - Pour NATURA 150		259,58	24A 111
Couteau longueur 210 mm - Le jeu de 3 - Pour NATURA 170		404,52	24A 112
Couteau longueur 220 mm - Le jeu de 3 - Pour NATURA 200		519,17	24A 113
Couteau longueur 300 mm - Le jeu de 3 - Pour NATURA 250		605,70	24A 114
Couteau réversible longueur 300 mm - Le jeu de 3 - Pour NATURA 250 RG		735,49	24A 115

## Broyeurs de branches série NATURA à MOTEUR THERMIQUE SUR CHÂSSIS ROUTIER

Tarif 1<sup>er</sup> février 2008

### Modèles

	Code transport page 83	Prix HT €	Référence
<b>BROYEUR DE BRANCHES NATURA 150 M AVEC NOSTRESS SUR CHÂSSIS ROUTIER</b> Moteur thermique diesel 2 cylindres 25 CV - 3 couteaux - Passage 150 mm - Réglage manuel de la vitesse d'avancement des rouleaux Goulotte d'évacuation réglable mécaniquement sur 360° - Plaquettes de 10 à 13 mm	E	15305,00	718 11 A
<b>OPTION</b> Tourelle orientable à 360° sur NATURA 150 M		2050,00	718 23 A
<b>BROYEUR DE BRANCHES NATURA 170 M AVEC NOSTRESS SUR CHÂSSIS ROUTIER</b> Moteur thermique diesel 3 cylindres 35 CV - 3 couteaux - Passage 170 mm - Réglage manuel de la vitesse d'avancement des rouleaux Goulotte d'évacuation réglable mécaniquement sur 360° - Plaquettes de 10 à 13 mm	E	18965,00	718 12 A
<b>OPTION</b> Tourelle orientable à 360° sur NATURA 170 M		2050,00	718 24 A
<b>BROYEUR DE BRANCHES NATURA 200 M AVEC NOSTRESS RÉGLABLE SUR CHÂSSIS ROUTIER</b> Moteur thermique diesel 4 cylindres 40 CV - 3 couteaux - Passage 200 mm - Réglage manuel de la vitesse d'avancement des rouleaux Goulotte d'évacuation réglable mécaniquement sur 360° - Plaquettes de 10 à 13 mm	E	29580,00	718 13 A
<b>OPTION</b> Tourelle orientable à 360° sur NATURA 200 M		2270,00	718 25 A
<b>BROYEUR DE BRANCHES NATURA 250 M AVEC NOSTRESS RÉGLABLE SUR CHÂSSIS ROUTIER</b> Moteur thermique diesel 4 cylindres 51 CV - 3 couteaux - Passage 250 mm - Goulotte d'évacuation réglable mécaniquement sur 360° - Plaquettes de 10 à 13 mm	E	38695,00	718 14 A
<b>BROYEUR DE BRANCHES NATURA 250 MRG AVEC NOSTRESS RÉGLABLE SUR CHÂSSIS ROUTIER</b> Moteur thermique diesel 4 cylindres 60 CV avec turbo - 3 couteaux à lames réversibles - Passage 250 mm - Goulotte d'évacuation réglable mécaniquement sur 360° - Ouverture hydraulique des rouleaux - Réglage manuel de la vitesse d'avancement des rouleaux - Plaquettes de 7-10-13 mm	E	54540,00	718 15 A
<b>BROYEUR DE BRANCHES NATURA 350 M AVEC NOSTRESS RÉGLABLE</b> Moteur thermique diesel 6 cylindres 230 CV - 3 couteaux à lames réversibles - Passage 350 mm - Goulotte d'évacuation réglable mécaniquement sur 360° - Plaquettes de 15 - 20 - 30 mm	E	137245,00	718 17 A
<b>Couteaux de rechange</b>			
Couteau longueur 170 mm - Le jeu de 3 - Pour NATURA 150		259,58	24A 111
Couteau longueur 210 mm - Le jeu de 3 - Pour NATURA 170		404,52	24A 112
Couteau longueur 220 mm - Le jeu de 3 - Pour NATURA 200		519,17	24A 113
Couteau longueur 300 mm - Le jeu de 3 - Pour NATURA 250		605,70	24A 114
Couteau réversible longueur 300 mm - Le jeu de 3 - Pour NATURA 250 RG		735,49	24A 115